

Elise Matras

www.lattrape-reves.fr

contact@lattrape-reves.fr

06.10.82.69.07



DECORATION | D'ÉVÉNEMENTS
D'INTÉRIEUR

Book

Décoration d'intérieur



Elise Matras

Qui suis-je ?

Décoratrice passionnée, j'ai souhaité créer une entreprise qui me ressemble.

Créative, rêveuse, à l'imagination débordante, je met tout en œuvre pour mettre sur pied un projet de décoration à votre image, tout en respectant les valeurs de L'attrape Rêves : responsabilité, authenticité, transparence.

Le lien avec la nature, le respect de l'environnement, la mise en valeur de l'artisanat français, sont au cœur de mes réalisations. J'affectionne également l'utilisation de matériaux écologiques.

Le tout dans une démarche écoresponsable.

Je conçois des projets de décoration d'évènements et de décoration d'intérieur.

Afin d'enrichir ma passion, j'ai obtenu une certification de décoratrice qui me permet d'avoir une approche technique, artistique et professionnelle, pour mettre en scène tous vos désirs !



Sommaire

Décoration d'intérieur

Aménagement d'espaces pour professionnels..... p1

 Bureaux d'entreprise p2

 Boutique de maroquinerie p5

Aménagement d'espaces pour particuliers..... p8

 Un espace convivial dans une maison de campagne p9

 Un studio étudiant dans une maison de ville p12



AMENAGEMENT D'ESPACES
POUR PROFESSIONNELS

AMENAGEMENT DE BUREAUX D'ENTREPRISE

OBJECTIF

Aménager les bureaux d'une jeune société, avec différents espaces dédiés (open-space, bureau de direction, espace de stockage, accueil, salle de réunion/pause), en portant une attention particulière au confort et au bien-être des salariés, dans un esprit dynamique et créatif.

Il s'agit d'un plateau nu de 180m², accompagné d'une terrasse de 54m².

DECORATION

Mettre l'accent sur le bien-être à travers la nature (végétaux, couleurs, matériaux, formes) qui apporte de l'apaisement, stimule la créativité, met de bonne humeur et améliore le relationnel ;

Faire en sorte que les employés se sentent « comme à la maison ».

Une touche de rouge pour stimuler l'action, la vitalité et la motivation.

Ambiance bien-être, comme à la maison

Nature

CONVIVIALITE

RELAXATION

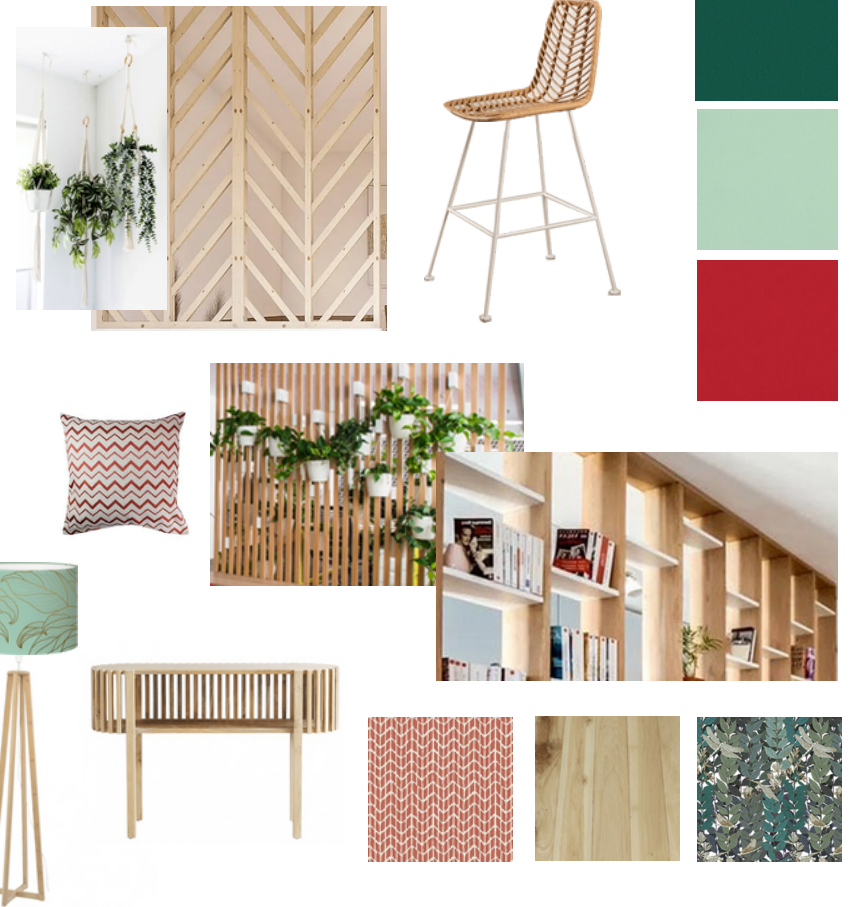
CONFORT

SERENITE

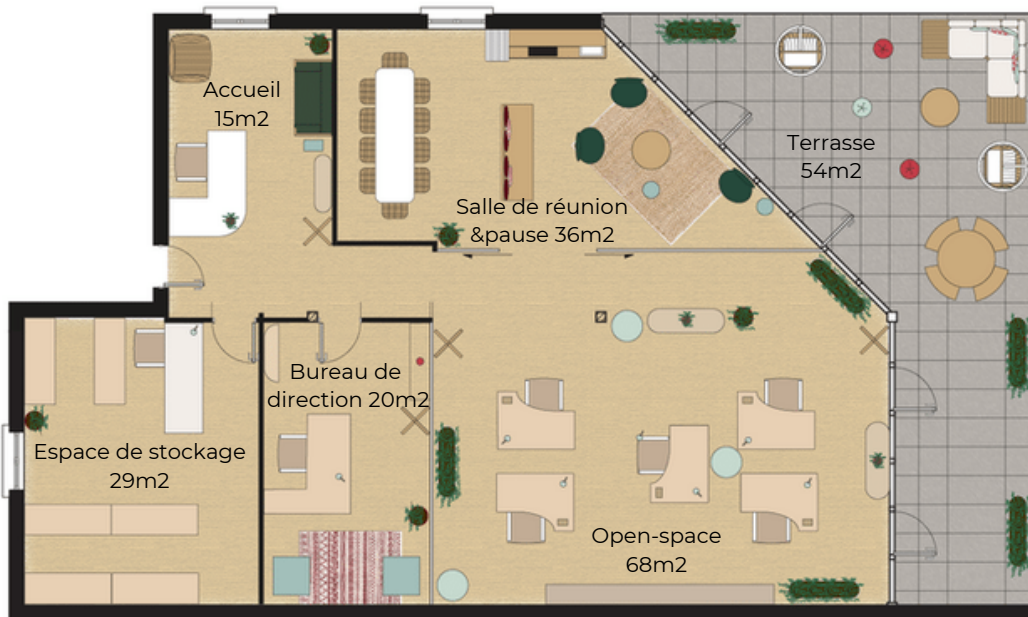
CREATIVITE

MOTIVATION

ENERGIE



Plan de l'espace aménagé



Sélection terrasse

Des graphismes évoquant la nature

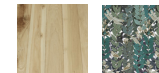
Du mobilier et accessoires pour se relaxer



Une table conviviale pour déjeuner, prendre une pause ou travailler en plein air

Sélection accueil

Des matériaux naturels & écologiques



Le confort de la maison au bureau

Vue d'ambiance & sélection salle de pause côté salon

Cloison coulissante, permettant de créer un espace modulable pour pause ou réunion



Suspension en bouleau FSC
Fabrication artisanale française



De grandes tables côté salle, permettant de déjeuner ou de réaliser une réunion

Table basse en teck massif
écoresponsable



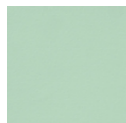
Tapis en jute



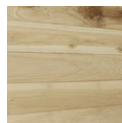
Meubles de cuisine
décor en PET recyclé
et crédence en verre



Banquette en chêne
artisanale, coussins en
velours



Peinture écologique



Parquet en chêne massif
PEFC français



Fauteuils confortables



Poufs en velours

AMENAGEMENT D'UNE BOUTIQUE DE MAROQUINERIE

OBJECTIF

Imaginer la décoration d'une nouvelle chaîne de magasins lancée par une marque de maroquinerie, en reflétant son identité. Le concept est défini à travers l'éveil des sens et doit être reproduit pour un corner shop.

La boutique principale (56m²) doit être constituée de plusieurs espaces : un espace d'accueil et de paiement, une réserve, des vitrines, des étagères, un sanitaire et un espace « intime » destiné à présenter la marque autour d'une table.

DECORATION

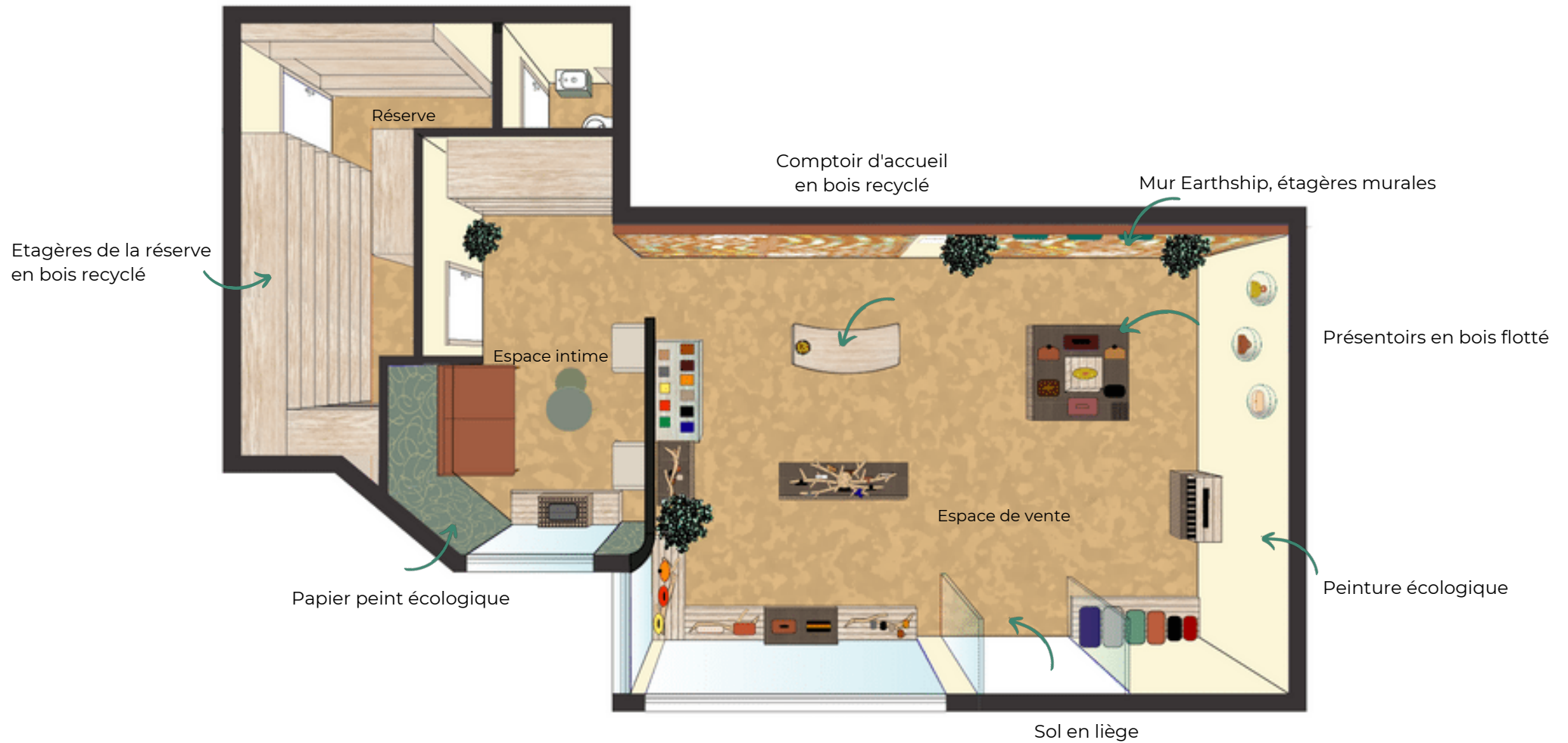
Les matériaux naturels et écologiques sont à l'honneur. Un univers unique est créé, une atmosphère magique. Afin de faire vivre une expérience hors du commun au client. La pièce maîtresse est un mur à la façon des Earthships* américains, en argile et bouteilles recyclées en verre coloré.

Chaque sens sera stimulé et en premier lieu la vue, par les couleurs et jeux de lumières, formes, motifs.

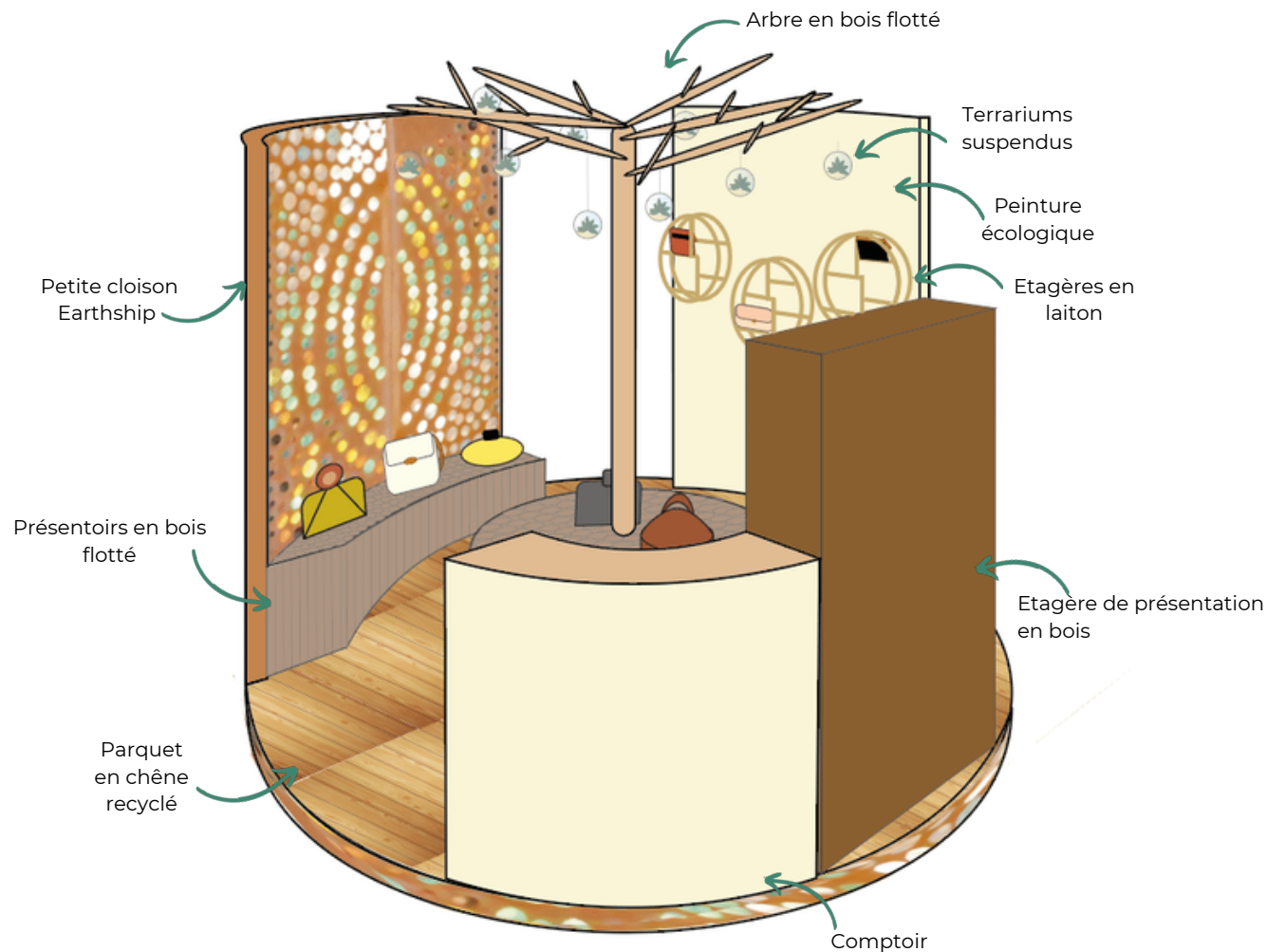


*Earthships : habitat durable, dont la construction est basée sur la récupération et le recyclage de matériaux

Croquis de la boutique vue de dessus



Croquis du corner shop



LE CORNER SHOP

Le corner shop reprend le concept du magasin. Des matériaux naturels et écologiques, des couleurs neutres réhaussées de touches multicolores apportées par la petite cloison Earthship, un design et une ambiance spécifique.



AMENAGEMENT D'ESPACES
POUR PARTICULIERS

AMENAGEMENT D'UN ESPACE CONVIVIAL DANS UNE MAISON DE CAMPAGNE

OBJECTIF

Créer un grand espace de vie et de convivialité au rez-de-chaussée de la maison (160m²), avec trois fonctions : cuisine, salle à manger et salon. Celui-ci doit être largement ouvert sur le jardin et prolongé via une terrasse bien exposée et protégée du bruit de la route qui passe non loin.

Enfin, un bureau-chambre d'amis sera créé en plus.

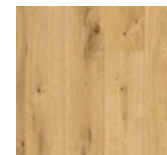
DECORATION

Esprit **contemporain**, aéré, fluide et lumineux. Quelques meubles et accessoires **design**, une touche **nature** avec du vert d'eau, doux et apaisant et des matériaux naturels et **écologiques** pour un côté rustique.

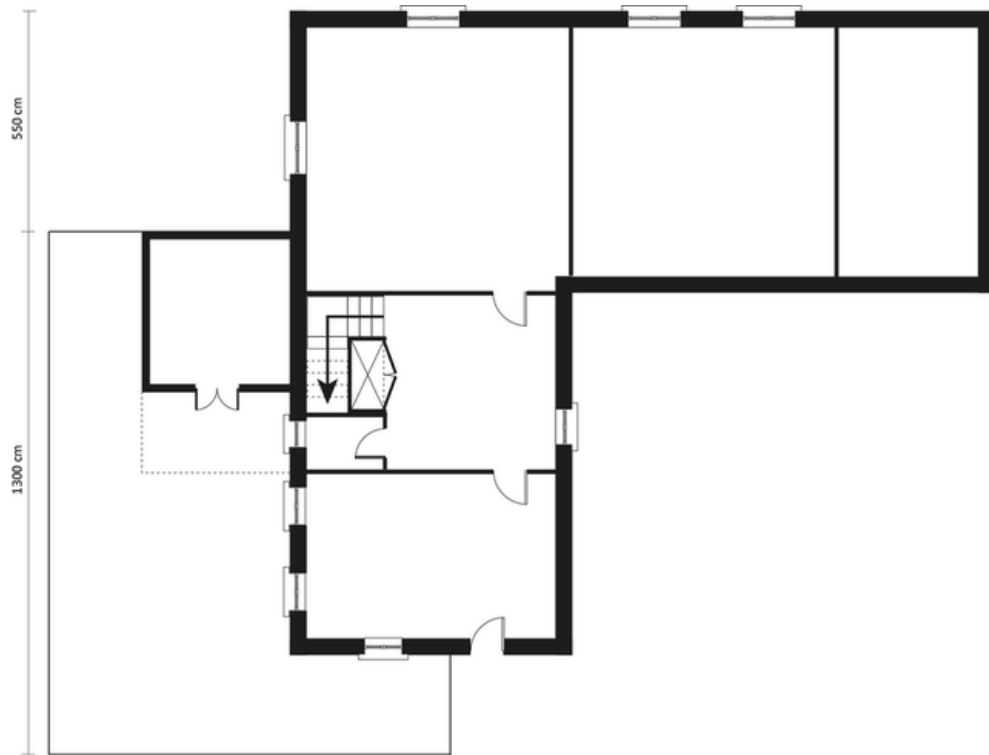
DESIGN
NATURE
RUSTIQUE
FLUIDE
LUMINEUX



Contemporain



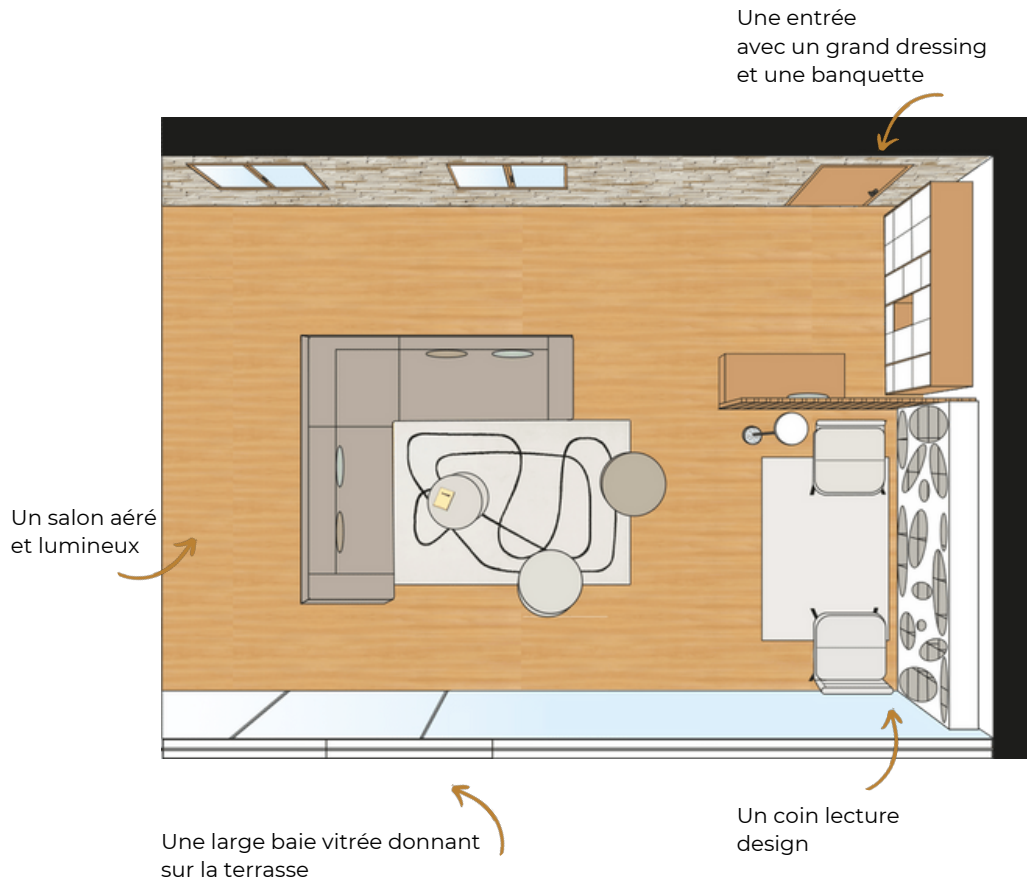
Plan de l'espace actuel



Plan de l'espace aménagé



Croquis salon



Sélection salon

Un salon généreux pour échanger et recevoir



Des matériaux naturels & écologiques



Un coin lecture design



AMENAGEMENT D'UN STUDIO ETUDIANT DANS UNE MAISON DE VILLE

OBJECTIF

Agencer un studio pour un étudiant en faisant cohabiter quatre espaces : espace couchage, espace cuisine, espace travail et détente, espace douche ou bain ; au sein d'une petite surface.

Le logement a une faible emprise au sol (20m²), mais une belle hauteur sous plafond (3,71m + 2,37m sous combles).

DECORATION

Le style **Pop** apporte son dynamisme, adapté à la clientèle jeune du studio, à travers ses rondeurs, ses meubles emblématiques et un camaïeu de **orange**.

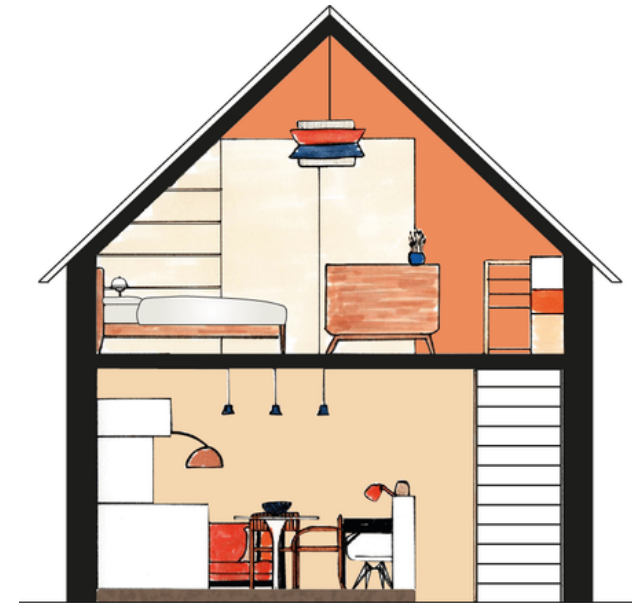
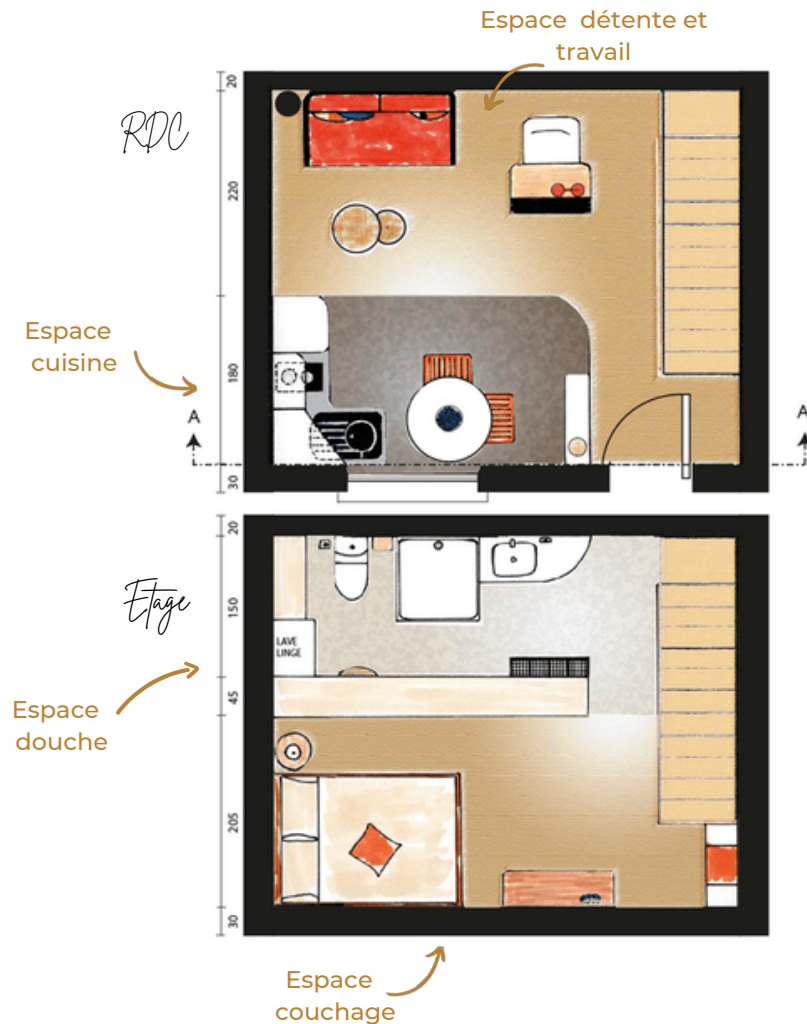
Ce dernier est mis à l'honneur pour éclairer, réchauffer et apporter une ambiance vitaminée. Du **bleu Klein** vient contraster avec l'orange et le mettre en valeur.

Le côté **nature** est axé sur les matériaux naturels.

L'aménagement est spécialement adapté aux petits espaces.



Plan et coupe aménagés

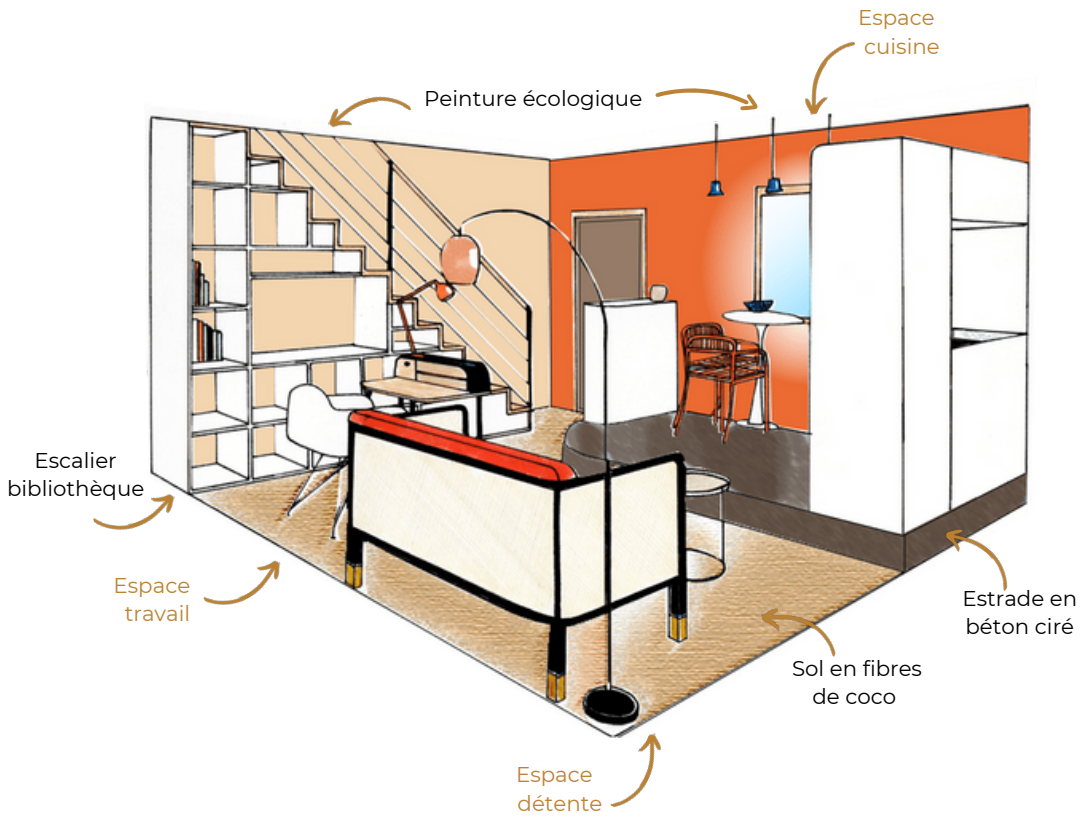


Un aménagement spécifique adapté aux petits espaces :

- Création d'un étage pour optimiser l'espace (belle hauteur sous plafond avec faible emprise au sol)
- Des couleurs aux murs et des sols différents pour structurer
- Une estrade pour délimiter l'espace cuisine
- Une crédence de cuisine en miroir pour agrandir l'espace et l'éclairer
- Un escalier bibliothèque
- Des rangements adaptés

Sélection espace travail & détente

Croquis rez-de-chaussée



Une ambiance Pop :
meubles iconiques, rondeurs
et orange vitaminé



Des matériaux et tons naturels

Un escalier bibliothèque
gain de place

